



Fix on
BJFEZ
Busan Jinhae Free Economic Zone

IRON SILK ROAD

우리가 열겠습니다

그 시작과 끝은 바로 이곳, Busan-Jinhae Free Economic Zone 입니다



CONTENTS

■ HEART OF THE WORLD

Busan-Jinhae Free Economic Zone

■ INTRODUCTION

부산-진해경제자유구역청장 인사말
부산-진해경제자유구역이란?

■ VISION

다이나믹 코리아! 다이나믹 부산-진해경제자유구역!
자연, 문화, 레저와 함께 호흡하는 부산-진해

■ INVESTMENT

신항만 지역
명지 지역
지사 지역
두동 지역
웅동 지역
Developer's Zone

■ FOR YOU

인센티브



INTRODUCTION

세계의 중심이 달라집니다.

부산-진해경제자유구역이 여러분을 기다립니다.

WTO체제가 출범하면서 세계는 실질적으로 글로벌 단일 시장으로 확대되었습니다. 현재 세계는 EU(유럽연합), NAFTA(북아메리카자유무역협정), 그리고 동북아시아 시장이 3대 축을 형성하고 있습니다. 이 중 가장 성장 가능성과 속도가 높은 곳이 바로 세계 인구의 1/4을 보유한 동북아시아 시장입니다. 그리고 그 중심엔 부산-진해경제자유구역이 있습니다.

부산-진해경제자유구역은 유라시아 대륙횡단 열차의 도착지이자 출발점이며, 태평양과 인도양, 대서양으로 향하는 동북아의 관문항으로 성장 잠재력이 뛰어난 지역성을 살려 세계 물류, 유통, 첨단 산업 및 R&D, 세계유수의 교육기관과 의료기관 유치를 목표로 삼고 있습니다.

세계 최고수준을 자랑하는 대한민국의 인터넷 기술과 보급률, 그리고 IT산업 등은 최적의 비즈니스 환경을 제공할 뿐만 아니라, 남부도시의 아름다운 자연환경 속에 다양한 레저문화를 제공, 휴양의 기쁨도 함께 드릴 것입니다.

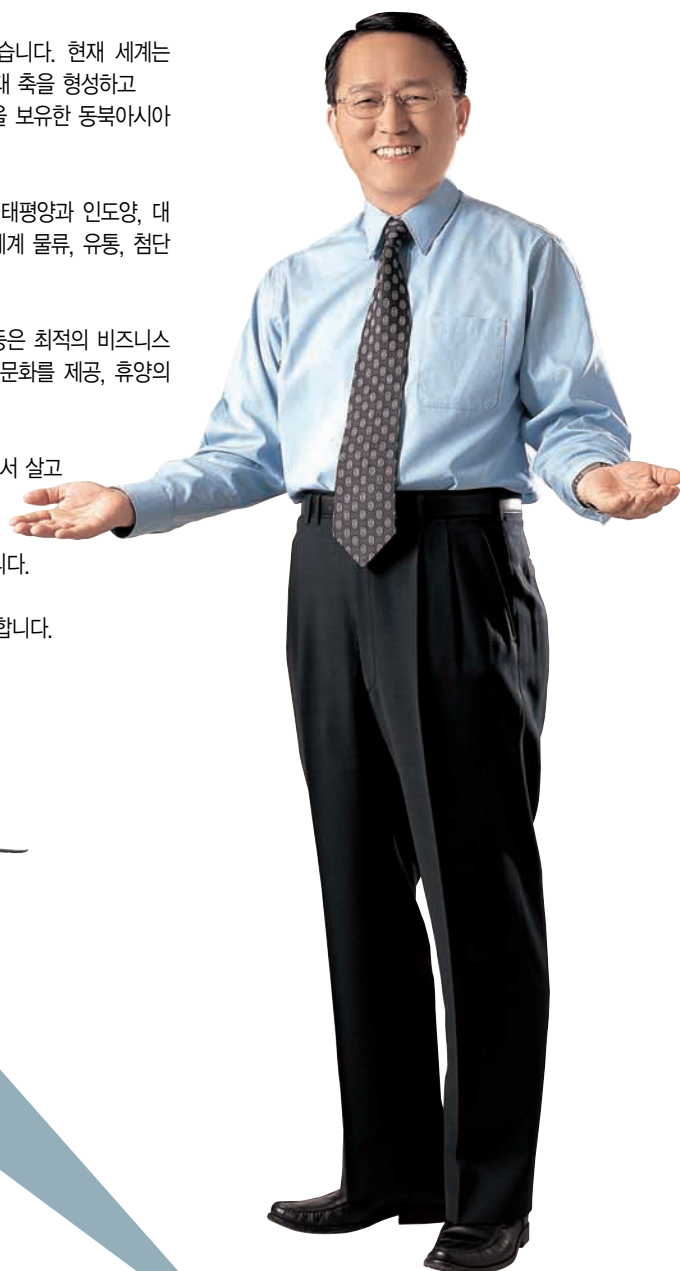
전 세계 모든 기업가들이 와서 사업을 해보고 싶은 곳, 전 세계 모든 사람이 와서 살고 싶어 하는 곳, 부산-진해경제자유구역을 이렇게 만들겠습니다. 이를 위해 부산-진해경제자유구역청과 한국 정부는 각종 인센티브의 혜택과 함께, 여러분이 꼭 원하는 사업 여건을 만들기 위해 열린 마음으로 준비하고 있습니다.

21세기, 부산-진해경제자유구역을 함께 만들어가는 동반자로서 여러분을 초대합니다.

2004. 4

부산-진해경제자유구역청장 장 수 만

장수만





부산-진해경제자유구역이란? (Busan-Jinhae Free Economic Zone)

부산-진해를 보다 선진적인 국제비즈니스 지역으로 지정, 최적의 비즈니스 환경이 보장되는 지역으로 만들기 위해 2003년 10월 30일 재정경제부에 의해 부산-진해 경제자유구역이 설정되었습니다. 부산-진해경제자유구역은 앞으로 외국인투자에게 유리한 국제화된 기업 운영 여건과 생활환경을 조성하여 해외자본을 유치, 선진산업구조로 전환될 것입니다. 국제적 기업활동의 중심거점이 되기 위해 그리고 자유로운 국제비즈니스와 기업경영이 이루어지도록 부산-진해경제자유구역과 한국정부가 적극 지원할 것입니다.

■ 개발방향

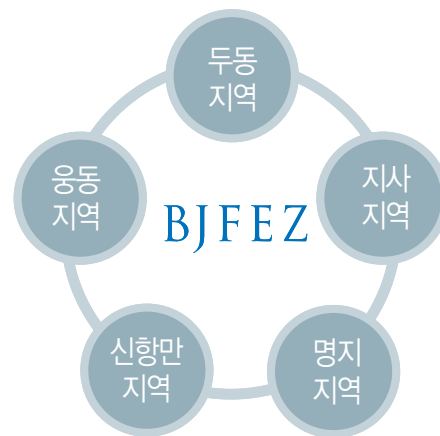
- 신항만지역 : 신항부두부지(북·남·서측)와 배후부지(북·남측)
물류·유통, 국제업무, 해사 거점으로 육성
- 명지지역 : 서부산유통단지, 명지지구, 신호산업단지, 화전지방산업단지
항공물류, 첨단부품·소재 공급 기지, 외국인 주거단지로 개발
- 지사지역 : 부산과학산업단지, 미음지구, 송정지구
외국인 전용 첨단산업, R&D센터로 조성
- 두동지역 : 가주지구, 두동지구, 마천지구, 동아대학교 보배캠퍼스
메카트로닉스산업, R&D센터로 조성
- 웅동지역 : 웅동지구, 남문지구, 남양지구
물류·유통, 전문교육, 여가·휴양거점으로 육성

■ 대상지역

- 위치 : 부산광역시 강서구 및 경상남도 진해시 일부
- 면적 : 3,154만 평(부산 1,648, 경남 1,324, 공동 182)

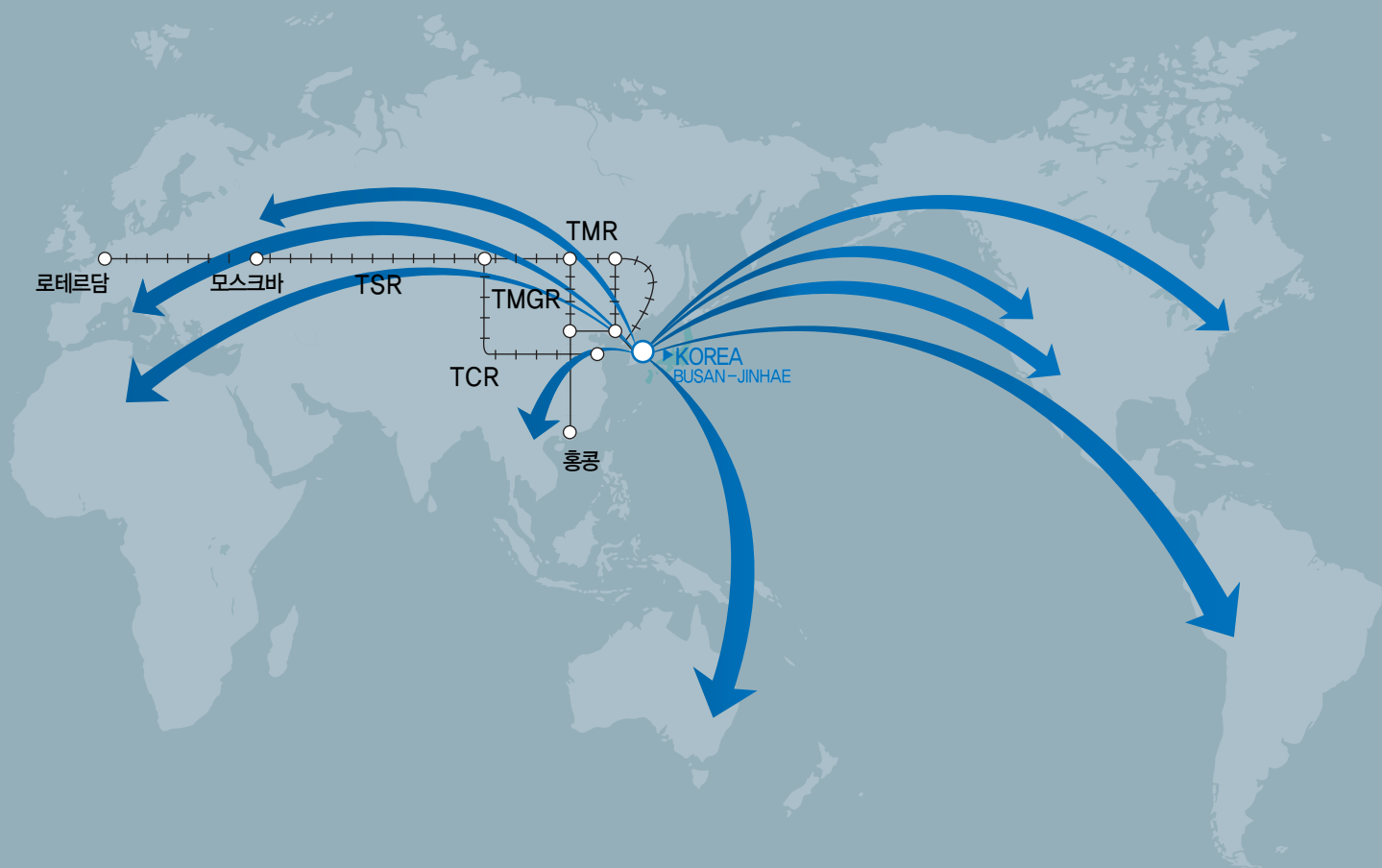
■ 기반시설계획

- 도로확충
고속도로 : 대구~대동간 고속도로 등 2개 노선 신설, 확장(199.5km)
지역도로 : 신항 진입도로(신항 동측~가덕 I.C.) 등 21개 노선 신설, 확충(171.97km)
- 철도확충
광역철도 : 가덕선, 경전선 등 3개 노선 신설 및 복선화(196.1km)
지역철도 : 김해 경전철 4개 노선 신설(79.6km)
- 항만개발
접안능력 30선석, 하역능력 8,100,000 TEU 규모의 신항 건설
(방파제 1.49km, 항로준설 6,800만³)
2006년 말까지 6선석, 배후부지 22만 평 우선 개발
- 공항시설
계류장 확장 : 56,771²
여객터미널 : 국내선(979.8²), 국제선(1단계 38,834², 2단계 4,132²)
화물터미널 : 국내선(1단계 4,503.6², 2단계 6,049.8²)
국제선(1단계 15,541², 2단계 2,353.6²)



항만과 철도가 만나는 곳,

세계를 이어주는 아시아의 물류 Mega Hub Port, 부산-진해

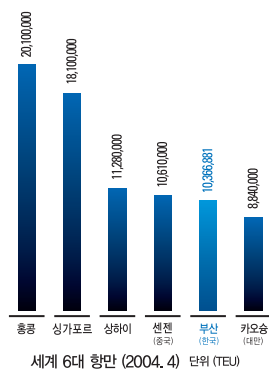


부산-진해경제자유구역은 최고의 세계적 물류산업의 허브가 될 것입니다.

부산-진해경제자유구역은 세계 인구 23.6%(14억 5천만 명), GDP 18.6%(5,826.4억 달러), 교역규모 12.6%(1,651.1억 달러)에 달하는 동북아시아의 배후시장을 확보하고 있습니다. 동북아시아의 물동량은 2001년 현재 7,730만 TEU로 세계 물동량의 32.7%를 차지하고 있으며, 2011년에는 1억 3,500만 TEU로 급격히 증가할 것으로 전망됩니다. 세계 그 어느 곳보다 역동하는 무역 중심에는 바로 부산-진해경제자유구역이 있습니다. 또한 유럽-동남아-동북아-미주를 연결하는 주간선항로와 시베리아횡단철도(TSR) - 중국 횡단철도(TCR) - 만주 횡단철도(TMR)의 연계는 최상의 교통여건을 제공합니다. 최첨단의 해운 항만 시설과 대륙 횡단 철도가 만나는 경제자유구역은 부산-진해경제자유구역만의 자랑입니다. 부산-진해경제자유구역은 전 세계를 이어주는 물류산업의 허브가 될 것입니다.



다이나믹 코리아! 다이나믹 부산-진해경제자유구역!



풍부한 제조업 기반을 갖춘 전천후 밸류 체인(Value Chain)

GDP 규모 세계 제 11위인 대한민국은 지난 20년간 평균 9%의 경제성장률을 이뤘습니다. 세계는 이 경이적인 발전에 놀라워했고, 찬사를 보냈습니다. 이러한 배경에는 수출산업을 주도해왔던 남동임해공업단지와 세계로 나가는 관문인 부산의 항만시설이 있었기에 가능했습니다. 이제 부산-진해 경제자유구역은 더 높은 곳을 향해 나아갈 것입니다. 단순한 환적만이 아닌 종합물류단지로 거듭 날 부산-진해경제자유구역은 인근 지역 800만 명에 이르는 인구를 보유함으로써 풍부한 고급 노동력과 산업 인프라를 보유하고 있습니다. 세계 제 1위의 한국 조선업 회사 중 88%가 부산, 울산, 거제, 진해에 위치하고 있고, 연간 자동차 210만 대(세계 5위)를 생산할 수 있는 자동차 생산 업체들이 주변 도시에 자리잡고 있습니다. 특히 명지지역 내 화전지방산업단지에는 르노-삼성자동차가 있어 더욱 매력적입니다. 그리고 세계기능올림픽에서 14회 우승을 차지한 한국의 기술력이 집약된 기계부품 산업단지 등이 30분에서 2시간 사이의 거리에 조성되어 있습니다.

이처럼 부산-진해경제자유구역은 풍부한 제조업 기반을 갖춘 전천후 밸류 체인(Value Chain)이 형성되어 완벽한 투자환경을 갖추고 있습니다.




 ● VISION

자연, 문화, 레저와 함께 호흡하는 부산-진해

천혜의 자연환경

부산-진해경제자유구역은 산과 바다, 강, 온천 등 다양한 자연환경을 보유하고 있습니다. 북반구 중위도 지역에 위치한 한반도 남쪽끝자락의 부산-진해경제자유구역은 아름다운 태평양을 품고 있어 귀하의 생활을 풍요롭게 해 줄 것입니다. 부산 해운대는 한국 최고의 여름 휴양지로서, 온천과 산, 그리고 강이 어우러져 한 곳에서 이 모든 것을 즐길 수 있는 천혜의 자연 환경을 갖추고 있습니다. 오염되지 않은 맑은 바다, 산사(山寺)의 적막함, 철새들이 모여들어 장관을 이루는 강 하구... 이 모든 것들이 바쁜 비즈니스에 지친 당신을 포근하게 달래줄 것입니다.

역사와 문화가 살아 숨쉬는 곳

부산-진해경제자유구역은 역사와 문화가 어우러진 역동하는 지역입니다. 이미 아시아 최대, 최고의 영화제로 인정받고 있는 “부산국제영화제(PiFF)”, 매년 봄 수많은 사람들로 하여금 온 도시를 뒤덮은 벚꽃의 아름다움에 취하게 하는 “진해군항제” 등은 또다른 볼거리를 제공할 것입니다. 그리고 앞으로 개최될 부산비엔날레와 F1 경주 등은 흥분과 스릴을 느끼게 할 것입니다. 그리고 당신에게 수줍은 미소를 보이는 사람들을 만나게 될 것입니다. 바다처럼 열린 마음을 가진 친절하고 개방적인 사람들이 사는 곳, 높은 문화를 바탕으로 고급스럽고 세련된 사람들이 살고 있는 곳, 바로 부산-진해경제자유구역이 당신에게 주는 소중한 선물입니다.



무한한 기회의 땅

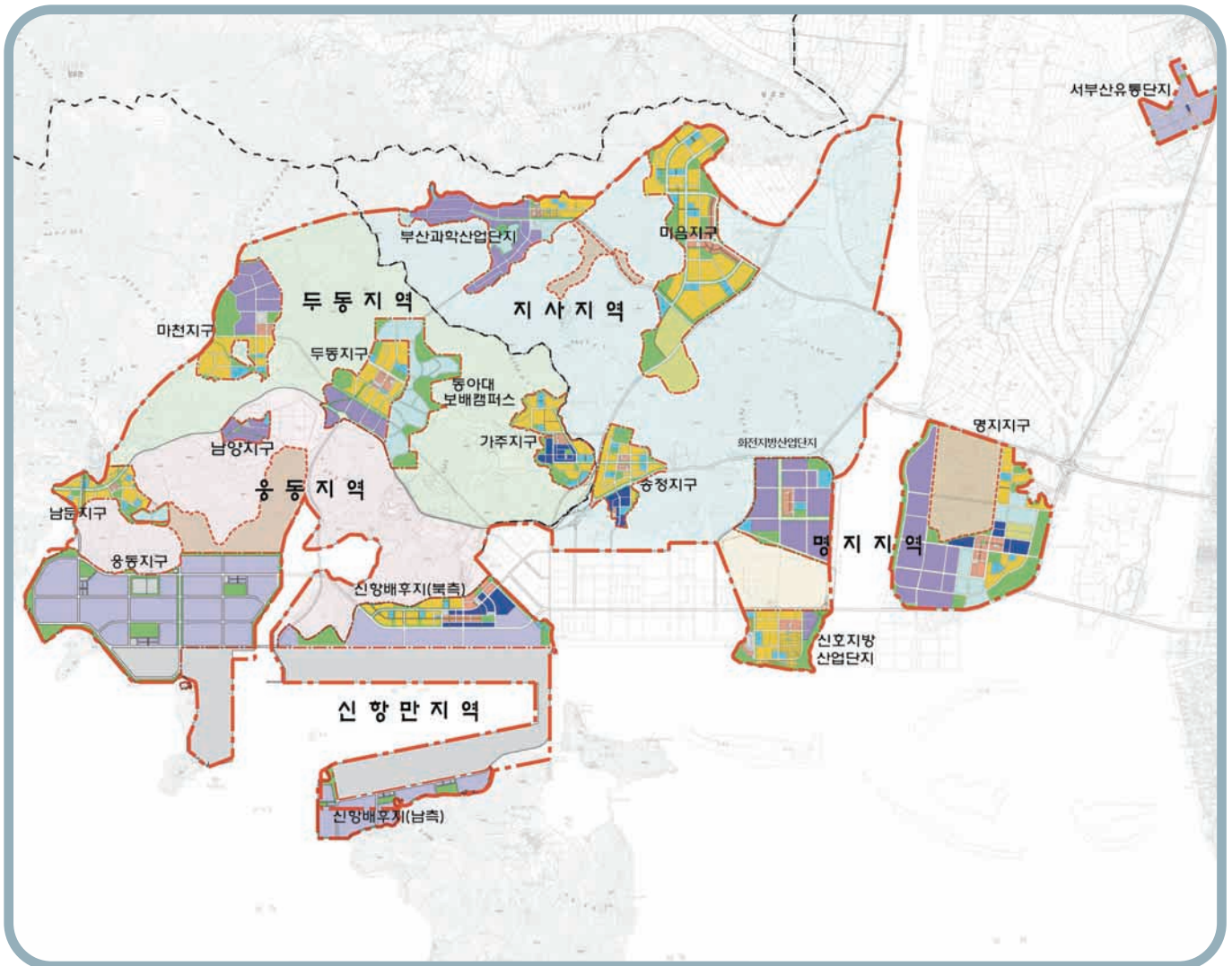
부산-진해경제자유구역

- 신항만지역 : 물류, 유통, 국제업무, 해사
- 명지지역 : 항공물류 및 첨단부품소재
- 지사지역 : 외국인전용 첨단산업, R&D센터 육성
- 두동지역 : 메카트로닉스, 전문교육, R&D
- 웅동지역 : 물류·유통, 여가, 휴양



각 지역의 균형적 전문개발

부산-진해경제자유구역 총괄도



각 사업은 단계별로 진행 됩니다.
제 1-1단계 [2004~2006] · 제 1-2단계 [2007~2010] · 제 2단계 [2011~2020]

- | | | |
|--------|---------|---------|
| ● 주거용지 | ● 공공시설 | ● 공원·녹지 |
| ● 상업용지 | ● R&D | ● 기타 |
| ● 업무용지 | ● 물류·유통 | ● 예비지 |
| ● 첨단생산 | ● 여가·휴양 | |



● INVESTMENT

물류 · 유통 · 국제업무 및 해사중심 - 신항만 지역



- 물류 · 유통
- 주거용지
- 업무용지
- 상업용지

10.7km² (324만 평), 6,460억 원 소요, 2만 명 상주

신항배후지 북측과 남측지구 및 부두를 포함한 지역으로 향후 경제자유구역의 핵심기능인 항만 · 물류를 담당하는 지역으로 개발됩니다. 점증하는 동북아의 물동량을 선도할 최첨단의 항구, 앞으로 경제자유구역의 핵심지역으로 육성 · 개발될 것입니다. 세계적인 물류기업을 꿈꾸는 여러분을 신항배후지의 주인공으로 모십니다.

■ 사업 목적

- 대륙횡단철도와 해상 운송의 연계를 통한 동북아시아 최대의 Mega Hub Port로 개발

■ 위치

- 부산광역시 강서구 송정동 일부 및 경상남도 진해시 용원동 일부

■ 개발시기

- 계획 선석 총 30선석
 - 북측 : 13선석 착공
 - 2005년 : 3선석 완공
 - 2006년 : +3(총 6)선석 완공
 - 2008년 : +7(총 13)선석 완공
 - 남측 : 2010년 11선석 완공
 - 서측 : 2011년 5선석 완공
 - 2008년 다목적 부두 1선석 완공
- 개발면적 : 324만 평

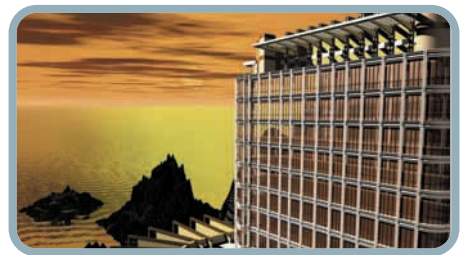
■ 신항배후지

- 사업 목적 : 항만물류, 무역, 금융, 전시컨벤션 등 국제 비즈니스 지역으로 조성
- 위치 : 신항 북쪽 컨테이너 터미널 옆
- 개발 시기 : 2005년 6월 - 25,000평 조성
2006년 12월 - 220,000평 조성
2013년 - 조성 완료

● 면적

(단위 : 천 평)

총계	물류용지	주거용지	상업용지	전시용지	기타
932	373	102	76	32	349




 ● INVESTMENT

항공물류를 위한 IT산업중심- 명지지역



- 물류·유통
- 주거용지
- 업무용지
- 상업용지

10.9km²(331만 평), 1,536억 원 소요, 3만4천 명 상주

첨단과 자연이 만나는 곳, 그 환상적인 만남이 이루어지는 곳입니다. 신호산업단지과 화전지방산업단지, 명지지구, 서부산유통단지를 포함하는 지역으로 항공물류 및 첨단부품·소재 공급기지로 개발됩니다. 인근 김해국제공항과의 연계로 빠른 물류 수송이 가능하며, 향후 부산 신공항의 건설은 이 지역의 사업 전망을 더욱 밝게 해 줄 것입니다.

낙동강 하구에 위치한 명지지구에는 외국인 주거단지를 포함한 환경친화적 정주공간이 조성됩니다. 세계적인 철새 도래지인 울속도와 청정수역이 만나는 곳. 그 곳에서 자연과 일상과 휴식이 동시에 이루어지는 진정한 웰빙 라이프를 느끼게 될 것입니다.

■ 명지지구(1-2단계, 2,010,000평, 한국토지공사)

- 첨단생산과 이와 관련된 각종 전문교육 및 R&D기능을 유치하며, 국제업무 및 해사기능, 주거기능중심 개발
- 울속도 등 생태환경을 충분히 고려하여 차단녹지를 설치하고, 자연환경에 순응하는 외국인 주거단지를 조성하여 외국인 기업의 CEO급을 위한 주택을 공급하며, 이들이 편리한 생활을 할 수 있도록 종합병원을 유치하여 동북아중심 전문병원으로 육성

■ 신호산업단지(1-1단계, 379,000평, 부산광역시)

- 첨단생산기능과 주거 및 지원기능을 확보하여, 르노-삼성자동차 공단의 배후주거기능을 담당하고 있는 화전 지방산업단지와 명지지구, 신항만지역의 배후 주거기능을 담당함

■ 화전지방산업단지(1-2단계, 670,000평, 부산광역시도시개발공사)

- 인접한 르노-삼성자동차 등과 관련된 첨단생산시설유치, 외국기업(일본)전용단지 조성

■ 서부산유통단지(1-2단계, 250,000평, 한국토지공사 등)

- 김해공항과 인접한 물류·유통 중심단지로 육성하며, 항만-항공물류의 연계를 통한 고부가가치 물류·유통단지로 육성




 ● INVESTMENT

첨단산업 및 연구개발 중심기능 - 지사지역



- 물류·유통
- 주거용지
- 업무용지
- 공원·녹지

40.2km²(1,220만 평), 15,557억 원 소요, 11만 명 상주

첨단생산 기능을 담당하는 부산과학산업단지, 생활권의 중심기능을 담당하게 될 송정지구와 경제자유구역의 대규모 배후주거지역인 미음지구를 포함하는 지역으로 첨단생산과 R&D센터가 조성될 것입니다.

세계 제 1위의 초고속 인터넷 보급률과 정보인프라, 정보산업을 비롯한 한국의 IT산업 기반에 당신은 틀림없이 만족하실 것입니다.

■ 부산과학산업단지(1-1단계, 607,000평, 한국토지공사)

- 부산과학산업단지는 첨단생산기능이 주를 이루며, 개발에 따른 이주민과 단지 내 종사자를 위한 주거기능이 혼합된 지구로서 장래의 변화 가능성과 확장성을 고려하여 일정 면적의 예비지를 확보함.
- 부산과학산업단지는 2005년 12월까지 사업완료로 목표로 시행하는 지구로서 기계, 자동차 관련 세계적 기업을 유치하며, 이와 관련된 R&D기능도 유지.

■ 송정지구(2단계, 350,000평, 한국토지공사)

- 경제자유구역의 상업, 업무, 공공서비스 기능을 종합적으로 담당하는 중심지구로서, 경제자유구역의 핵심지역인 신행만지역의 배후 인구를 수용할 수 있는 주택도 공급하여 직주근접형 종합공간으로 개발.

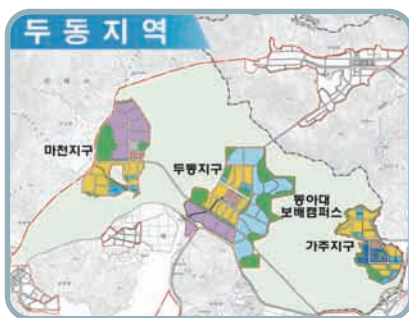
■ 미음지구(2단계, 1,290,000평, 부산광역시도시개발공사)

- 주거 및 지원기능과 여가·휴양기능 중심의 지구로서 경제자유구역의 활성화에 따른 내국인을 흡수할 수 있는 주거지로 개발.




 INVESTMENT

메카트로닉스와 전문교육 · 연구 - 두동지역



- 첨단생산
- 주거용지
- R&D
- 공원 · 녹지

20.6km²(623만 평), 10,595억 원 소요, 5만5천 명 상주

경제자유구역의 생활 중심적 역할을 담당하는 두동지구, 마천지구, 가주지구, 동아대학교 보배캠퍼스로 구성된 지역으로 메카트로닉스 산업 및 전문교육 · R&D기능을 담당하는 지역으로 개발될 것입니다. 첨단교육, 휴가기능을 완벽하게 갖춰 비즈니스와 휴식을 동시에 만족시킬 것입니다.

■ 두동지구(1-2단계, 463,000평, 한국토지공사)

- 첨단생산과 이를 뒷받침하는 주거기능이 주를 이루는 직주근접형 공간을 창출함

■ 마천지구(1-2단계, 570,000평, 한국토지공사 등)

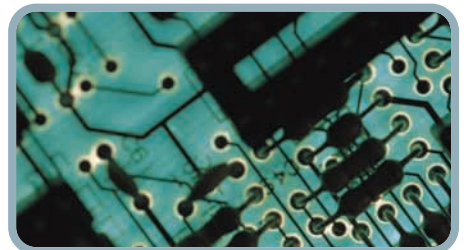
- 두동지구와 마찬가지로 첨단생산과 이를 뒷받침하는 주거기능이 주를 이루는 직주근접형 공간으로 개발

■ 가주지구(1-2단계, 350,000평, 한국토지공사 등)

- 경제자유구역의 중심적 위치에 있는 지구로서 국제업무 및 해사기능과 신항만 종사자를 위한 직주근접형 주거지를 조성하여, 경제자유구역의 생활중심지로 육성 · 개발
- 경제자유구역 내에서 생활하는 주민은 물론 국내 · 외의 환자를 유치할 수 있는 종합병원을 유치하여 동북아 중심 전문병원으로 육성

■ 동아대학교 보배캠퍼스(1-2단계, 500,000평, 동아학숙)

- 캠퍼스의 장점을 활용한 휴식기능을 겸비한 종합적 R&D공간으로 육성





● INVESTMENT

해양리조트를 비롯한 여가 · 휴양 - 웅동지역



- 첨단생산
- 주거용지
- 상업용지
- 공원·녹지

웅동지역은 향후 신항만의 성장 가능성과 기능의 보완을 위해 조성되는 물류·유통단지 및 쾌적하고 만족스런 삶의 질을 향상시키기 위해 국제적인 여가·휴양 및 R&D 중심의 지역으로 친환경적으로 개발될 것입니다.

- **웅동지구 (1-2단계/2단계, 1,430,000평, 경남개발공사)**
 - 신항만 준설토 매립이 이루어지고 있는 서쪽은 종합적인 국제적 수준의 여가·휴양공간을 조성하고 신항만 서측 부두와 인접한 지역은 물류·유통기능으로 육성
- **남문지구 (1-2단계/2단계, 830,000평, 경남개발공사 등)**
 - 웅동지역의 배후 주거지로서의 역할과 해변을 살린 R&D기능을 유치함으로써 조선연구중심의 지역으로 육성 개발
 - 인접한 웅동지구의 여가·휴양기능, 수려한 자연경관과 어울릴 수 있는 환경친화적 외국인 주거단지를 조성함으로써 신항만을 중심으로 한 외국인 기업의 CEO나 경영자급의 주택 공급 장래의 변화 가능성과 확장성을 고려하여 일정 면적의 예비지를 확보
- **남양지구 (1-2단계, 90,000평, 한국토지공사)**
 - 첨단 금속 소재 관련 생산기능 중심의 지구로서 관련 국내·외 기업을 유치함



● VISION

오직 BJFEZ만이 귀하가 원하는 것을 알고 있습니다

Developer's Zone

당신이 BJFEZ의 주인입니다

세계 물류 산업을 주도하는 세계적 수준의 최첨단 부산항만과 인근 산업 클러스터와 연계된 최고의 사업환경은 물론, 천혜의 자연환경을 가진 부산-진해경제자유구역은 투자자들이 원하는 모든 요소를 갖추고 있습니다. 최적의 투자환경을 가진 부산-진해경제자유구역에서 당신의 꿈을 펼쳐십시오. 당신의 비전에 부산-진해경제자유구역과 한국정부는 행정적, 재정적 지원을 아끼지 않을 것입니다.




귀하는 진정한 동반자입니다

최적의 비즈니스와 주거환경, 당신 스스로 설계할 수 있습니다.
가장 비즈니스 하고 싶은 곳, 가장 살고 싶은 곳, 당신의 능력으로 직접 만들어 가십시오.

■ DEVELOPER 개발참여 가능지역

- 명지지역(1-2단계, 2,010,000평)
첨단 생산관련 전문교육 및 R&D, 국제업무 및 해사기능, 주거단지
 - 지사지역(2단계, 350,000평)
경제자유구역의 중심지로서 상업, 업무, 공공서비스 기능 담당 유치지역
 - 두동지역(1-2단계, 463,000평)
첨단생산과 이를 뒷받침하는 주거기능, 직주근접형 공간 유치지역
 - 두동지역(1-2단계, 350,000평)
- 경제자유구역의 중심적 위치, 국제업무 및 해사기능, 주거기능 유치지역
- 국내·외의 환자를 유치할 수 있는 종합병원 유치지구
 - 응동지역(1-2단계/2단계, 1,430,000평)
- 신항만 준설토 매립지 서쪽 지역 - 국제적 수준의 여가·휴양공간 조성지역
- 신항만 서측 부두와 인접한 지역은 물류·유통기능 육성지역
- ※ 참여사업 목적에 따라 개발 시기 조정 및 지역 통합개발 가능토록 지원

■ 개발조건 (DEVELOPER 참여)

- 경제자유구역 개발계획에서 제시된 사업지구별 토지이용계획, 유치시설, 개발방향 등에 부합되도록 개발
- 개발계획은 광역도시계획, 도시기본계획 등 관련 계획내용과 상이하지 않도록 수립

■ 투자참여 제시

- 단지조성 이전 지구개발단계 참여 시 개발계획 변경하여 참여 가능
- 공영개발취지를 감안, 공기업과 합작참여가 바람직

■ 지원사항

- 맞춤형 개발이 가능토록 행정, 제도, 재정적 지원
- 투자상담에서 착공까지 행정 One-Stop Service체제로 지원





모든 것을 얻을 수 있습니다 - 인센티브

최적의 비즈니스 기반을 조성하기 위해 부산-진해경제자유구역과 중앙정부가 최선의 지원을 아끼지 않습니다. 모두가 만족할 수 있는 최상의 서비스, 우리가 진정으로 바라는 것입니다. 이것이 진정한 파트너가 되는 길이기 때문입니다.

1. 조세감면

대상	구분	세목	감면기간 및 비율	감면요건(투자액, 비율 등)	BJFEZ 확대적용
경제자유구역 입주 외국인기업	국세	관세	3년간 100%	수입자본재	
		법인세, 소득세	3년간 100%	500만불 이상 물류업 1천만불 이상 제조업	15년간 100%
	지방세	취득세, 등록세	그다음 2년간 50%	1천만불 이상 관광업	7년간 100%, 그다음 3년간 50%
재산세, 종합토지세					
경제자유구역 개발사업자 (턴키 베이스 방식)	국세	관세	3년간 100%	수입자본재	
		법인세, 소득세	3년간 100%	3천만불 이상 또는 외국인 투자비율 50%이상으로 총 개발비 5억불 이상	15년간 100%
	지방세	취득세, 등록세	그다음 2년간 50%		7년간 100% 그다음 3년간 50%
재산세, 종합토지세					
외국인 투자지역	국세	관세, 특별소비세, 부가가치세	3년간 100%	수입자본재	
		법인세, 소득세	7(5)년간 100% 그다음 3(2)년간 50% (안은 2005. 1. 1부터 적용)	1천만불 이상 물류업 3천만불 이상 제조업	15년간 100%
	지방세	취득세, 등록세	5년간 100% 그다음 3(2)년간 50% (안은 2005. 1. 1부터 적용)	2천만불 이상 관광업 5백만불 이상 고도기술 수반사업 R&D	7년간 100%, 그다음 3년간 50%
재산세, 종합토지세					
산업지원서비스업 고도기술수반사업	국세	관세, 특별소비세, 부가가치세	3년간 100%	수입자본재	
		법인세, 소득세	7(5)년간 100% 그다음 3(2)년간 50% (안은 2005. 1. 1부터 적용)	고도기술 수반사업 영위를 위한 공장시설을 설치 또는 운영하는 경우	15년간 100%
	지방세	취득세, 등록세	5년간 100% 그다음 3(2)년간 50% (안은 2005. 1. 1부터 적용)		7년간 100% 그다음 3년간 50%
재산세, 종합토지세					
자유무역지역	국세	관세	면제 또는 환급		
		법인세, 소득세	3년간 100%, 그다음 2년간 50%	5백만불 이상 물류업 1천만불 이상 제조업	15년간 100%
	지방세	취득세, 등록세			7년간 100% 그다음 3년간 50%
재산세, 종합토지세					

BJFEZ내의 투자가 외국인 투자지역 및 기타 지원대상 사업의 충족요건을 만족하면 동일 수준으로 지원



2. 기타 지원

지 원 분 야		지 원 내 용	
행정지원	대형 프로젝트 맞춤형 지원	● 초기단계 개발사업 참여 대규모 외국인투자자에 대해서는 투자자에 대한 맞춤형 지원제도 마련을 통한 지원	
	일관된 기업 경영환경 조성	● 외국인 투자자본 유치를 위해 BJFEZ에서 일관된 정책 추진 금융환경 개선	
	금융환경 개선	● 1만불의 범위 내에서 경상거래에 따른 대가를 대외지급수단으로 직접지급 허용	
	ONE-STOP 서비스	● BJFEZ내 전 투자자 상담에서 착공까지 행정 ONE-STOP 서비스 체제로 지원	
	영어인프라 확충	● 외국인투자기업 및 투자자를 위한 외국어 서비스 지원(BJFEZ 내 영어 공용화) BJFEZ 내 공문서 외국어 처리	
경영지원	노사문제 규제완화	● 월차유급휴가 적용배제 ● 무급휴일 및 무급생리휴가 배제 ● 근로자 파견업종 확대 및 파견기간 연장(경제자유구역위원회 심의·의결 수반)	
	주거환경 혜택	● 외국인 투자기업의 종사자 등에 대하여 주택의 일정량 특별 공급	
정주환경 지원	외국인학교 투자 혜택	● 경제자유구역위원회의 심의, 의결을 거쳐 교육인적자원부장관이 승인하는 경우 외국학교 법인에 의한 외국교육 기관 설립 허용(내국인의 외국인학교 입학에 대한 제한 해소), 학생선발권 부여 및 해외 송금의 인정 등 ● 외국교육기관에 대하여 부지매입, 시설 건축 또는 학교 운영에 필요한 자금 지원 및 부지 공여(국제고등학교에서의 외국인 교원 임대 허용)	
	외국병원 및 약국 개방	● 외국인자에 의한 외국인 전용병원, 약국 설립 허용 및 내국인 진료가능토록 법 개정 추진 ● 일정기준 충족 시 외국 의사, 약사 면허의 인정	
BJFEZ내 재정지원	국·공유재산 임대조건 완화	● 입주 외국인투자기업 또는 개발사업 시행자에 대한 매각·대부 수익계약 허용 ● 입주 외국인투자기업 50년간 연구시설물 축조 가능 ● 매각 시 매각대금 납부기일 1년 연기, 20년 분할납부	
	매각 대금 감면	전액 감면	● 외국인 투자유치를 위하여 개발 조성되는 투자 장려지구 내의 재산 ● 미화 10억달러 이상인 대형사업 및 동 부대시설 내의 재산 ● 1일 평균 고용인원 1천 명 이상인 사업장 내의 재산
		50% 감면	● 고도기술수반사업으로 미화 500만달러 이상 사업장 내의 재산 ● 1일 평균고용인원이 500명 이상 1천 명 미만인 사업장 내의 재산 ● 50% 이상 수출로 국내부품 및 원부자재 조달비율이 70% 이상인 사업장 내의 재산
		25% 감면	● 1일 평균고용인원이 300명 이상 500명 미만인 사업장 내의 재산 ● 전체 생산량의 70% 이상을 수출하는 투자사업장 내의 재산 ● 50% 이상 수출로 국내부품 및 원부자재 조달비율이 50% 이상인 투자사업장 내의 재산
	임대료 감면 (부지조성, 토지조성)	● 외국인투자지역, 외국인기업전용단지, 자유무역지역의 경우 사업부문, 투자금액, 고용인원에 따라 최고 100%에서 최저 50%까지 공유재산 임대료 감면 ● 국가산업단지, 일반지방산업단지, 도시첨단산업단지, 농공단지의 경우 최고 50%	
보조금 지원	● 정상 분양가의 50% 이내, 10년 이상 사업 영위 시 입지보조금 지원 ● 최대 2억 원까지 교육훈련 보조금 지원 ● 최대 2억 원까지 시설보조금 지원		



Directory

IR 전반 : 051) 979-5330~4
DEVELOPER 부문 : 051) 979-5290
항만·물류·조선기자재 : 051) 979-5350~2
관광·레저 : 051) 979-5370~4
메카트로닉스·IT·R&D : 051) 979-5360~2
교육·의료 : 051) 979-5380~2
Fax : 051) 979-5339