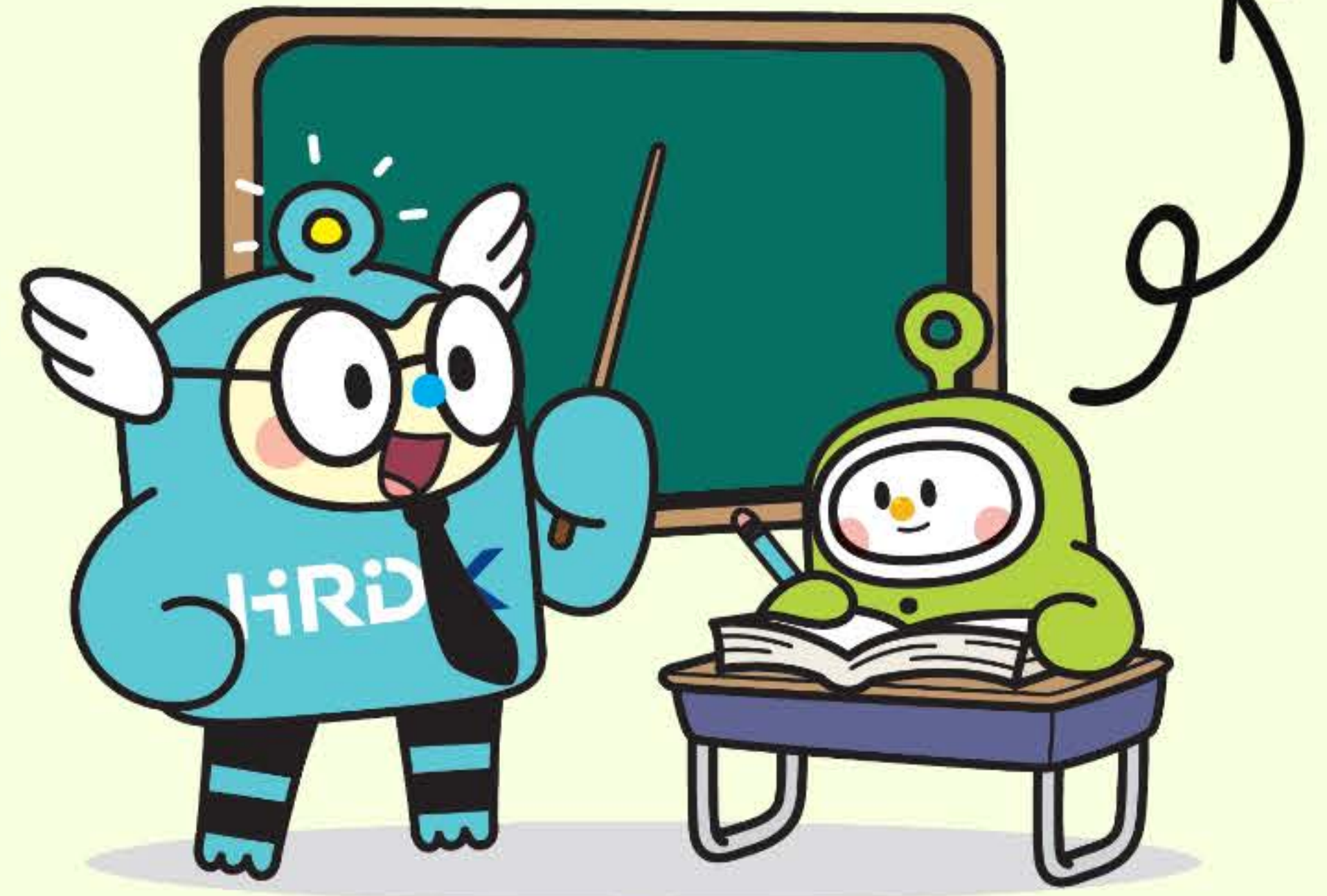


# 장기유급 휴가훈련



## 휴가주고! 직업훈련 실시하고! 훈련비 지원 받으세요!

사업주가 재직근로자에게 장기 유급휴가(4주 이상)를 부여하여 해당 업·직종 직무역량 향상, 디지털 역량 강화 훈련 및 노동전환 훈련을 실시할 수 있도록 지원

### 지원대상 우선지원대상기업

필수요건!

- ① 고용보험 가입 사업장의 사업주로서 근로자에게 20일 이상의 유급휴가를 주고 4주 이상의 훈련 실시
- ② 근로자는 신청일 기준 동일 업종 1년 이상(누적), 해당 사업장 3개월 이상(연속) 재직

### 지원요건 위탁·집체훈련 방식으로 운영



4주 이상 훈련 실시

- 연속 4주 또는 훈련개시일로부터 3개월 내 1주 단위 분할 실시 가능



최소 1일 6시간 이상

- 6시간 훈련 시 8시간 인건비 지급



직무역량 향상과정, 디지털 역량 강화 훈련, 노동전환훈련

- 디지털 역량 강화 훈련은 전체 훈련시간의 40% 범위 내 인정

### 지원내용

훈련비 : NCS 기준단가 100% 지원(특별고용지원업종 및 고용위기지역 150%)

인건비 : 최저임금 일액의 150% 범위 내에서 훈련기간 동안의 인건비(주휴수당 포함) 지원

\* 인건비는 사업주가 지급한 인건비(통상임금 기준)를 초과하지 못함

### 훈련기관

공동훈련센터 : 국가인적자원개발 컨소시엄, 지역산업맞춤형 인력양성사업 공동훈련센터

민간훈련기관 : 직업능력심사평가원의 훈련기관 인증평가 등급을 보유한 기관

자세한 내용은 한국산업인력공단 관할 지부·지사로 문의하시기 바랍니다.